

LA TRAVESSA

UNA EXPEDICIÓ STEAM

COLÒNIES ESCOLARS STEM

3 DIES



e^xplorium

644 299 585

www.explorium.cat
info@explorium.cat

   
@e_x_plorium



PER QUÈ FER COLÒNIES AMB EXPLORIUM?

- Experimentem a través el joc.
- Les activitats científiques, matemàtiques i tecnològiques estan integrades en tot moment durant les colònies.
- Treballem col·laborativament els reptes que se'ns plantegen.
- L'equip de monitors i monitores ens acompanyen en el nostre procés d'aprenentatge durant totes les activitats.
- Vivim dins d'un eix d'animació que ens motiva i serveix per enllaçar les activitats.

QUÈ PASSA DURANT LES COLÒNIES?

Els infants s'enfronten a l'expedició científica més exigent que han viscut mai!

Al llarg de totes les colònies hauran de superar les millors proves de tota la Travessa, reptes científics que posaran a prova el seu enginy, la seva curiositat i la seva capacitat de treballar en equip.

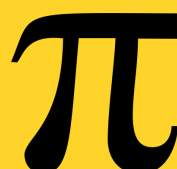
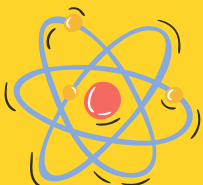
Cada etapa presentarà un nou desafiament STEAM, i només combinant raonament, cooperació i una mica de sort podran avançar.

La Travessa mai és fàcil... però és precisament això el que la fa inoblidable.

UNA EXPEDICIÓ STEAM

HORARI

	DIA 1	DIA 2	DIA 3
BON DIA	 Arribada 	Bon dia: Deslligueu-vos π	Bon dia: Motxilles
MATÍ	Benvinguda, Morra i Morritch π	Cervells  	EXCURSIÓ, Dàfnies i micromón  
TARDA	Fold & Cut Fold & Tint π  Coets d'aigua   	Gimcana d'energies  Màquines del buit 	Hora i cançó dels adéus! 
NIT	Boles de foc 	Anticasino i DISCO π	



CIÈNCIA

TECNOLOGIA

ENGINYERIA

MATEMÀTIQUES

ART

NATURA

HORARI DETALLAT

DIA 1



Morra i Morritch

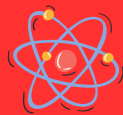


Només arribar, ens coneixerem i establirem els acords de convivència de totes les colònies. Per començar a entrar en calor, i després d'haver anat a les habitacions, jugarem a una versió més animada del famós joc de la morra.

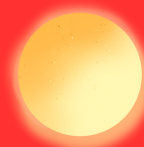
Us sona aquell joc de Harry Potter on cal agafar boles de colors? Doncs... prepareu-vos!



Boles de foc



Un dia ens vam trobar el foc. Al principi li teníem por, però amb el temps hem après a controlar-lo. Aquesta nit, TOCAREM EL FOC.



FOLD & CUT

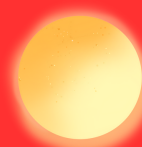
FOLD & TINT



En aquesta activitat descobrirem el Teorema "Fold & Cut", que afirma que plegant un paper i fent UN SOL TALL podem aconseguir QUALSEVOL FORMA GEOMÈTRICA!

Una vegada dominada la tècnica, la posarem en pràctica d'una manera més creativa. Utilitzarem els mateixos plects per tintar samarretes i crear dissenys únics.

FOLD & TINT



COETS D'AIGUA



Farem coets amb aire a pressió. Com podem fer que arriben el màxim de lluny? Modificant diverses variables i fent un bon disseny aconseguirem uns coets espectaculars que volen molt lluny!

HORARI DETALLAT

DIA 2



Bon dia
Deslligueu-vos
 π

Dos participants, dos cercles de corda aparentment inseparables.

Amb el moviment correcte, descobriran que poden alliberar-se.



Gimcana d'energies



Què és l'energia? D'on prové? Com es transforma?

Experimentarem amb l'energia i descobrirem alguns tipus d'energies renovables.



Màquina del Buit



Que és el buit? És l'absència de...?

Per entendre què implica realment el buit, construirem una màquina del buit i posarem a prova les nostres conjectures.



Cervells



En aquesta activitat explorarem com interpreta el món el nostre cervell.

A través de diferents dinàmiques sensorials, creacions pròpies i l'observació d'un model real, aprofundirem en com pensa i percep el nostre sistema nerviós.



Anticasino i Disco

π



Els crupiers s'han rebel·lat i han canviat les normes del joc!

Només amb enginy, lògica i una bona estratègia podrem guanyar els diferents reptes.

Una festa matemàtica que combina emoció i esperit crític!

Acabarem amb la DISCO, un clàssic compartit per tothom i per tant no cal afegir-hi res més 😊.

HORARI DETALLAT

DIA 3



**Bon dia
Motxilles!**

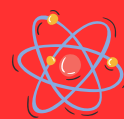
Aventurers, aventureres: ha arribat el dia de la gran final!

L'Expedició Travessa arriba al seu desenllaç.

És moment de fer motxilles i preparar-nos per tornar a la civilització.



**EXCURSIÓ,
Dàfnies i mircomón**



Marxem d'eXcursió!

Tornarem amb mostres i les observarem de ben a prop amb lupes digitals.

Un cop sapiguem treballar amb aquestes lupes, experimentarem amb dàfnies per comprendre millor l'efecte cardíac de diverses begudes estimulants que trobem al nostre dia a dia.

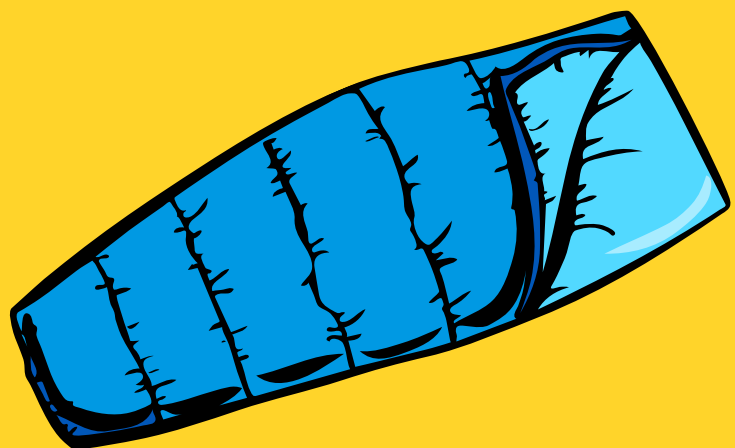
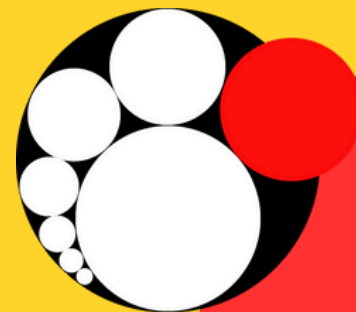
I ara sí que sí! Toca dir adéu... i agrair cada moment compartit.



FINA LA PRÒXIMA!



QUÈ NECESSEM?



SAC DE DORMIR



2 MUDES DE RECANVI



PIJAMA



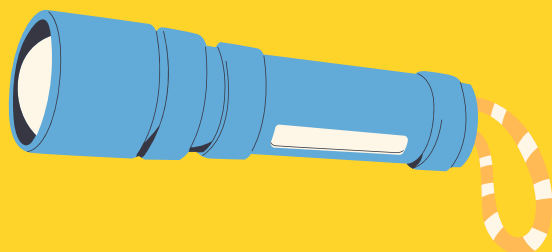
IMPERMEABLE/
CAPELINA



NECESSER



CALÇAT CÒMODE
(POSAT DE CASA)



LLANTERNA/
FRONTAL



INSTRUMENTS,
JOCs PER COMPARTIR
(OPCIONAL)



AMPOLLA

TOT ETIQUETAT!